

HONEPAN

# 宏邦 HONEPAN

精密凸轮分割器与转台专业制造商

Precision Transmission Solutions Global Supplier

精密机械制造专家

| 2007年创立

| 凸轮分割器协会会长单位

# 目录

1

企业简介

Company Profile

2

产品系列

Product Series

3

技术优势

Technical  
Advantages

4

应用领域

Application Fields

5

企业实力

Enterprise Strength

6

联系方式

Contact Information

## 宏邦 HONEPAN

精密凸轮分割器与转台专业制造商  
Professional Manufacturer of Precision  
Cam Indexers and Rotary Tables

### ● 企业规模

成立于 2007 年，总占地 152 亩  
Founded in 2007, covering 152 mu

### ● 生产基地

三个专业化生产基地: 山东诸城(2个)、江苏昆山(1个)  
Three specialized manufacturing bases:  
Zhucheng (Shandong, 2), Kunshan (Jiangsu, 1)

### ● 技术实力

ISO9001 质量管理体系认证, 40+项专利, 90 台 CNC 加工中心  
ISO9001 certified, 40+ patents, 90 CNC machining centers

### ● 行业地位

凸轮分割器协会会长单位  
Chairman Unit of Cam Indexer Association



宏邦 HONEPAN 生产基地

# DS 系列 - 心轴型

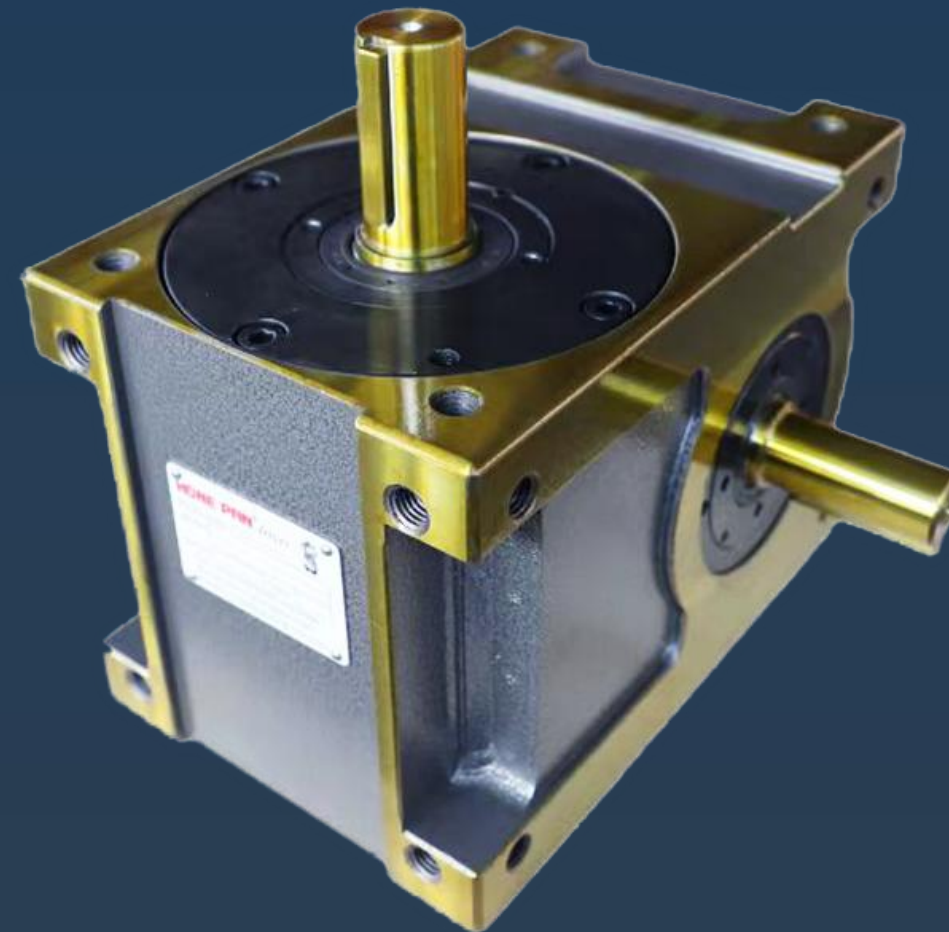
## DS 系列

### Shaft Model

- 心轴输出设计  
适用于间歇式输送带系统  
Shaft output design, ideal for intermittent conveyor belt systems
- 可靠传动连接  
通过齿轮、联轴器或耦合盘连接  
Connected via gears, couplings or coupling discs
- 高传动效率  
优化设计确保可靠动力传输  
Optimized design for reliable power transmission

#### 典型应用场景

- 间歇式输送带系统  
Intermittent conveyor belt system
- 物料搬运设备  
Material handling equipment
- 自动化装配线  
Automated assembly line
- 包装机械  
Packaging machinery



- 心轴输出
- 高效传动

- 可靠连接
- 低维护

## DF 系列

### Flange Model

#### ● 法兰输出结构

宽大安装面，带中心法兰、螺纹孔和定位销  
Flange output with wide mounting surface

#### ● 高平面度

精密加工确保高平面度  
Equipped with central flange and positioning pins; high flatness

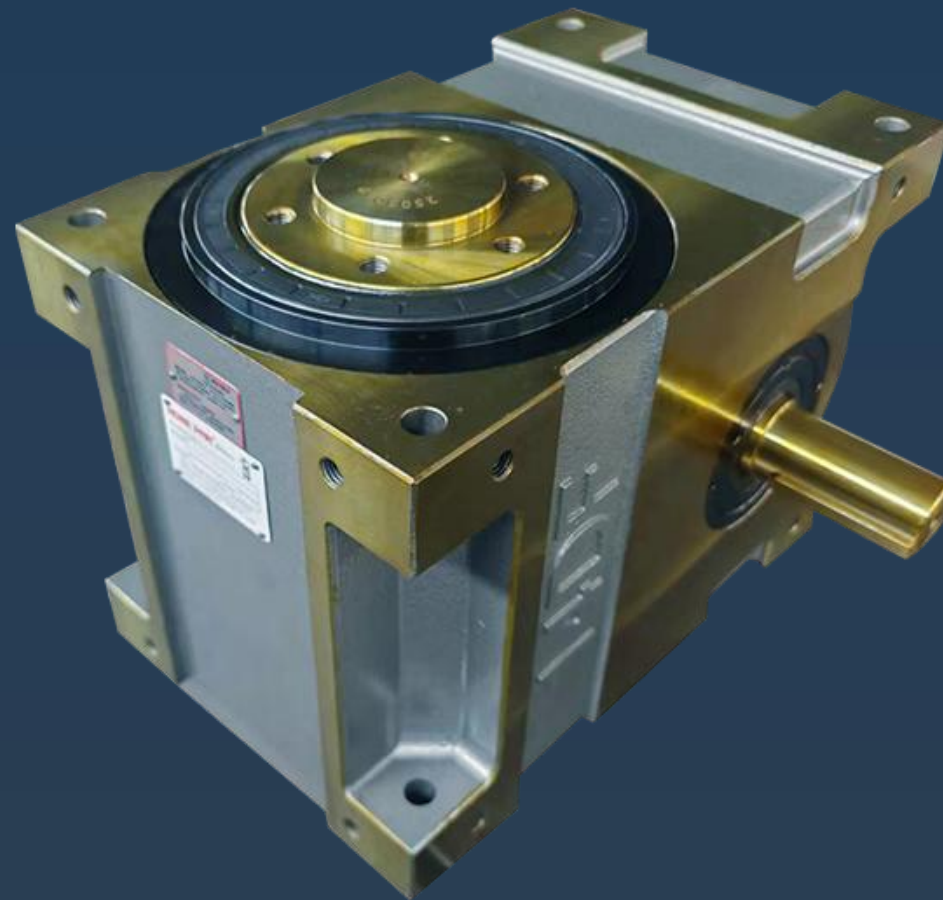
#### ● 可靠传动

适用于旋转盘驱动设备及自动化间歇传动模块  
Ideal for rotary disc drives and automated intermittent transmission modules

#### 典型应用场景

- 旋转盘驱动设备
- 自动化间歇传动模块
- 精密分度工作台
- 高精度装配系统

Rotary table driving equipment  
Automated intermittent drive module  
Precision division workbench  
High - precision assembly system



● 宽大安装面

● 精密定位

● 高平面度

● 可靠传动

## DFH系列

### Hollow Flange Model

- 中空轴设计，便于管线穿行

Hollow shaft design for easy pipeline and wire routing.

- 法兰安装，结构紧凑

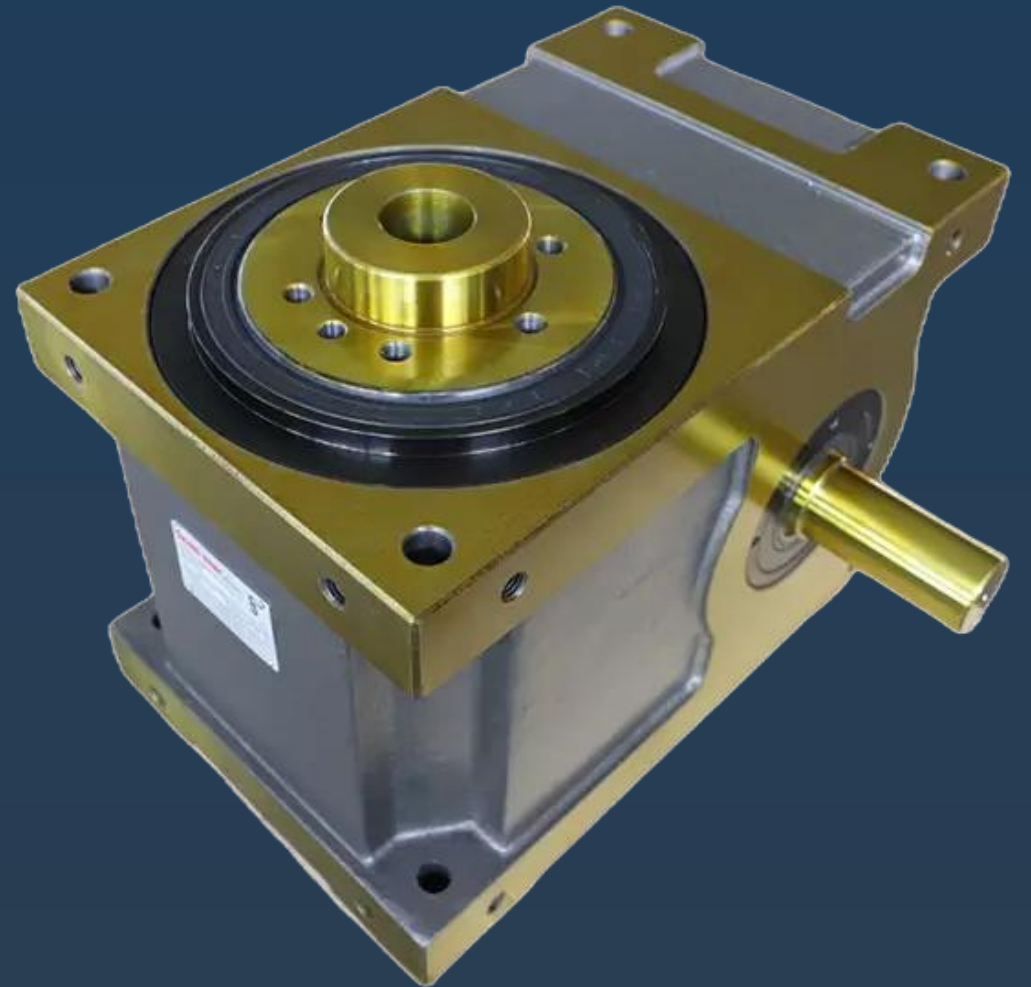
Flange mounting, compact structure.

- 高刚性设计，适用于重载应用

High - rigidity design, suitable for heavy - load applications.

#### 典型应用场景

- 自动化装配线 Automated assembly lines
- 旋转工作台 Rotary worktables
- 需要管线穿过的精密设备 Precision equipment requiring pipeline/wiring penetration



● 多凸轮配置

● 大间距输送

● 长停留设计

● 高负载能力

## DT 系列

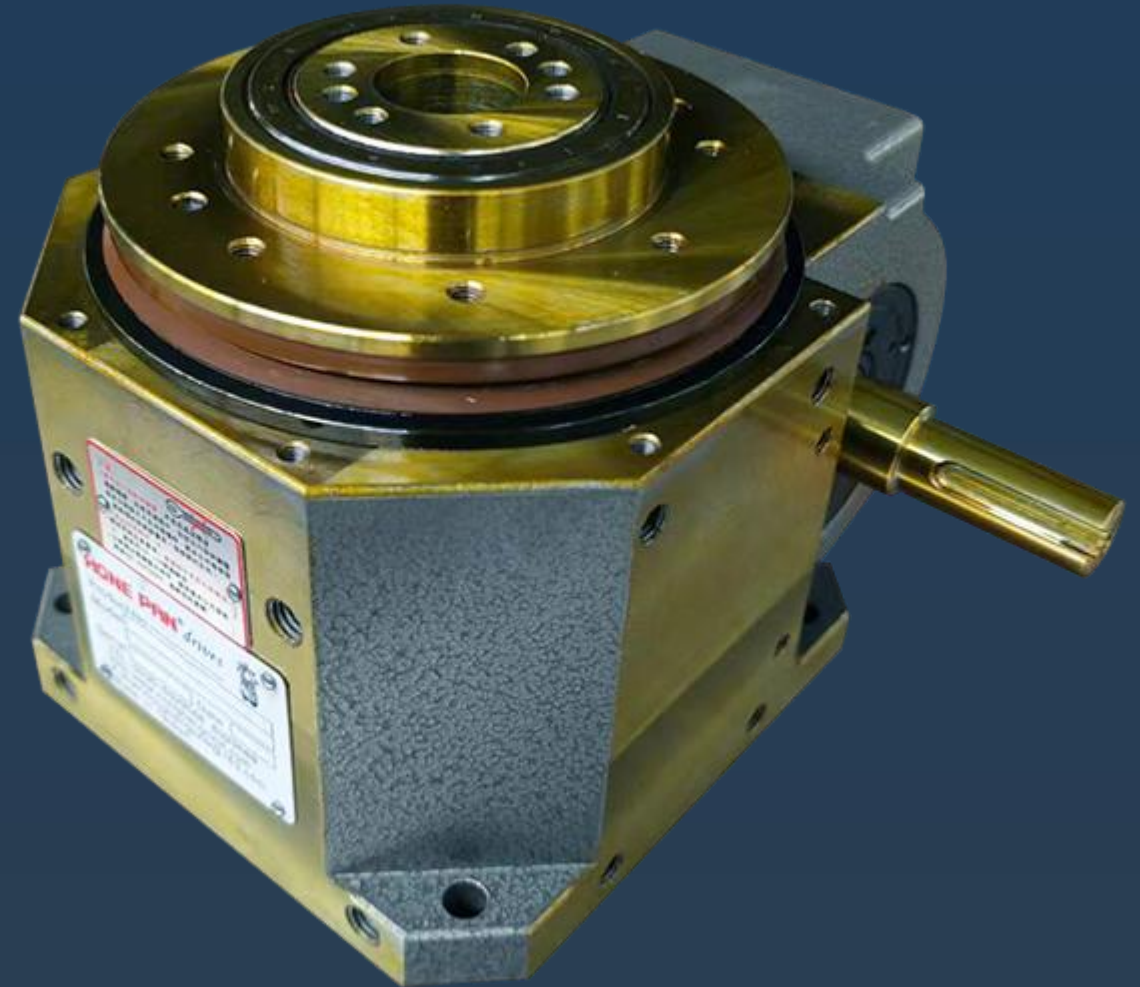
Table Top Model

- 平台式设计，安装便捷  
Platform - style design, easy to install
- 高负载能力，稳定性优异  
High load - bearing capacity, excellent stability
- 适用于垂直负载应用  
Suitable for vertical load applications

### 典型应用场景

- 检测设备工作台
- 精密组装平台
- 垂直负载旋转应用

Workbench for Testing Equipment  
Precision Assembly Platform  
Vertical Load Rotation Application



● 多凸轮配置

● 大间距输送

● 长停留设计

● 高负载能力

# DA 系列 - 超薄平台桌面型

## DA 系列

### Ultrathin Table Model

#### ● 超薄设计

保留平台型功能，厚度减少 20%

Retains platen-type functionality with 20% slimmer profile

#### ● 紧凑结构

适用于高度受限的安装场景

Designed for height-restricted installations

#### 典型应用场景

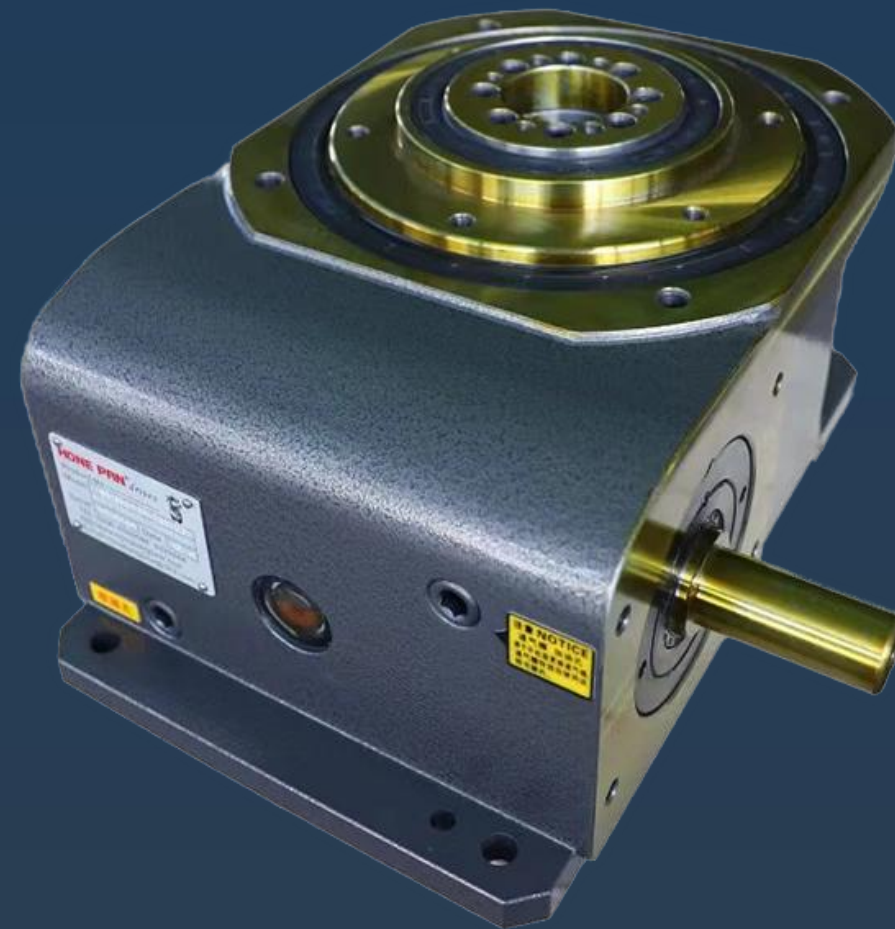
- 立式数控机床
- 紧凑型机器人单元
- 空间受限的自动化设备
- 高精度装配线

Vertical CNC Machine Tool

Compact Robot Cell

Automation Equipment with Limited Space

High - Precision Assembly Line



● 厚度减少 40%

● 精密定位

● 高刚性结构

● 低维护设计

# P 系列 - 平行型

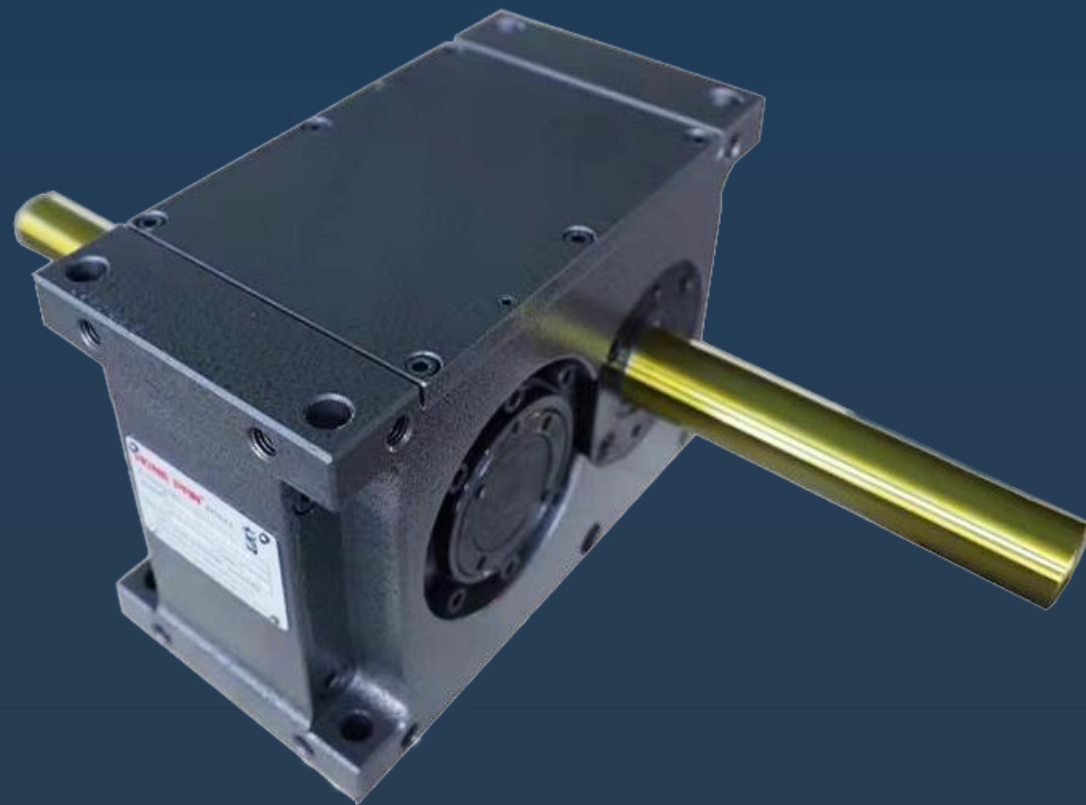
## P 系列

### Parallel Model

- 多凸轮配置  
配置 2-3 个平面凸轮和滚子转塔  
Equipped with 2-3 flat cams and roller turrets
- 长停留应用  
擅长长停留应用或大间距输送系统  
Excels in long-dwell applications
- 大间距输送  
优化设计用于大间距输送系统  
Conveyor systems with large spacing intervals

#### 典型应用场景

- 长停留加工设备  
Long - dwell processing equipment
- 大间距输送系统  
Large - spacing conveying system
- 多工位装配线  
Multi - station assembly line
- 重型物料搬运  
Heavy - duty material handling



- 多凸轮配置
- 长停留设计
- 大间距输送
- 高负载能力

# HBYS系列 - 分度盘转台

## HBYS系列

### Index Table

#### ● 汽车焊接专用

高精度定位转台，满足汽车制造需求

Automotive welding specialized rotary table with high-precision positioning

#### ● 无缝集成

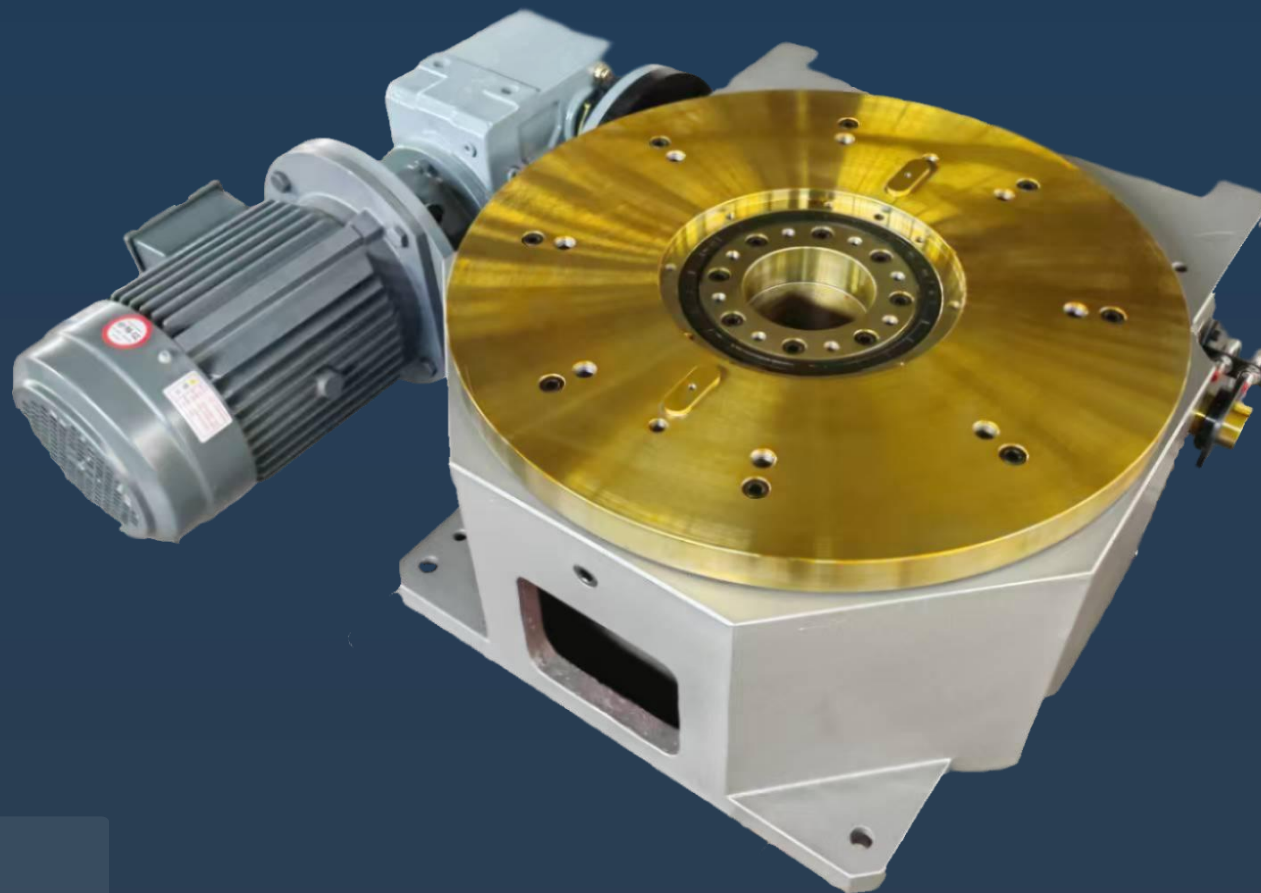
与机器人焊接臂、激光系统完美配合

Seamless integration with robotic welding arms and laser systems

#### ● 360° 精准定位

支持复杂焊缝的精准定位

Enables precise 360° positioning for complex weld seams



### 典型应用场景

- 汽车车身焊接
- 自动化焊接生产线
- 激光焊接系统
- 复杂部件装配

Automotive Body Welding  
Automated Welding Production Line  
Laser Welding System  
Complex Component Assembly

● 高精度定位

● 无缝集成

● 360° 旋转

● 工业级耐用

# 汽车焊接转台与中空旋转平台

Automotive Welding Turntable & Hollow Rotary Platform

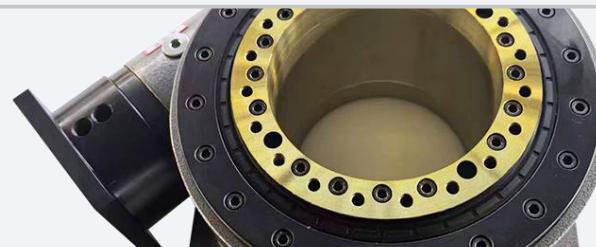


## HBV 焊接转台

- ✓ 重复定位精度  
±4" 超高精度  
*Repeat positioning accuracy ±4"*
- ✓ 最大切削扭矩  
300Nm  
*Max cutting torque 300Nm*
- ✓ 刚性设计  
重载轴承结构  
*Heavy-duty bearing structure*

### 应用场景

汽车焊装线、自动化焊接工作站  
*Automotive welding lines, automated welding stations*



## 中空旋转平台

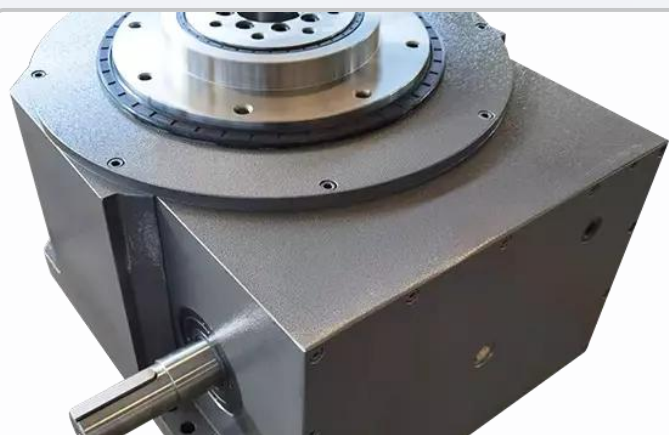
- ✓ 中心孔径设计  
Ø50-Ø150mm 可选  
*Central bore design, Ø50-Ø150mm optional*
- ✓ 高刚性轴承  
交叉滚子轴承  
*High rigidity crossed roller bearing*
- ✓ 零背隙设计  
360° 无间隙传动  
*360° zero backlash transmission*

### 应用场景

精密加工中心、自动化产线、机械手臂  
*Precision machining centers, automated production lines, robotic arms*

# 其他分割器系列

## Other Indexer Series



### • BT系列（重负载型）

高刚性结构设计，适用于重型机械加工

*BT Heavy-duty Type: High rigidity structure for heavy machinery*

高负载能力 High load - bearing capacity



### • DB系列（圆柱型）

结构紧凑，适用于空间受限场景

*DB Cylinder Type: Compact design for space-constrained applications*

紧凑设计 compact design



### • AT系列（电光源专用）

专为LED设备设计，高精度分度  
*AT Lighting Equipment Special: High-precision indexing for LED equipment*

高精度分度 high - precision indexing

# TB 系列 - 立式转台

## TB 系列凸轮式数控转台

Cam-type CNC Rotary Table

• 重复定位精度  
Repeat Positioning Accuracy  
**±4"**

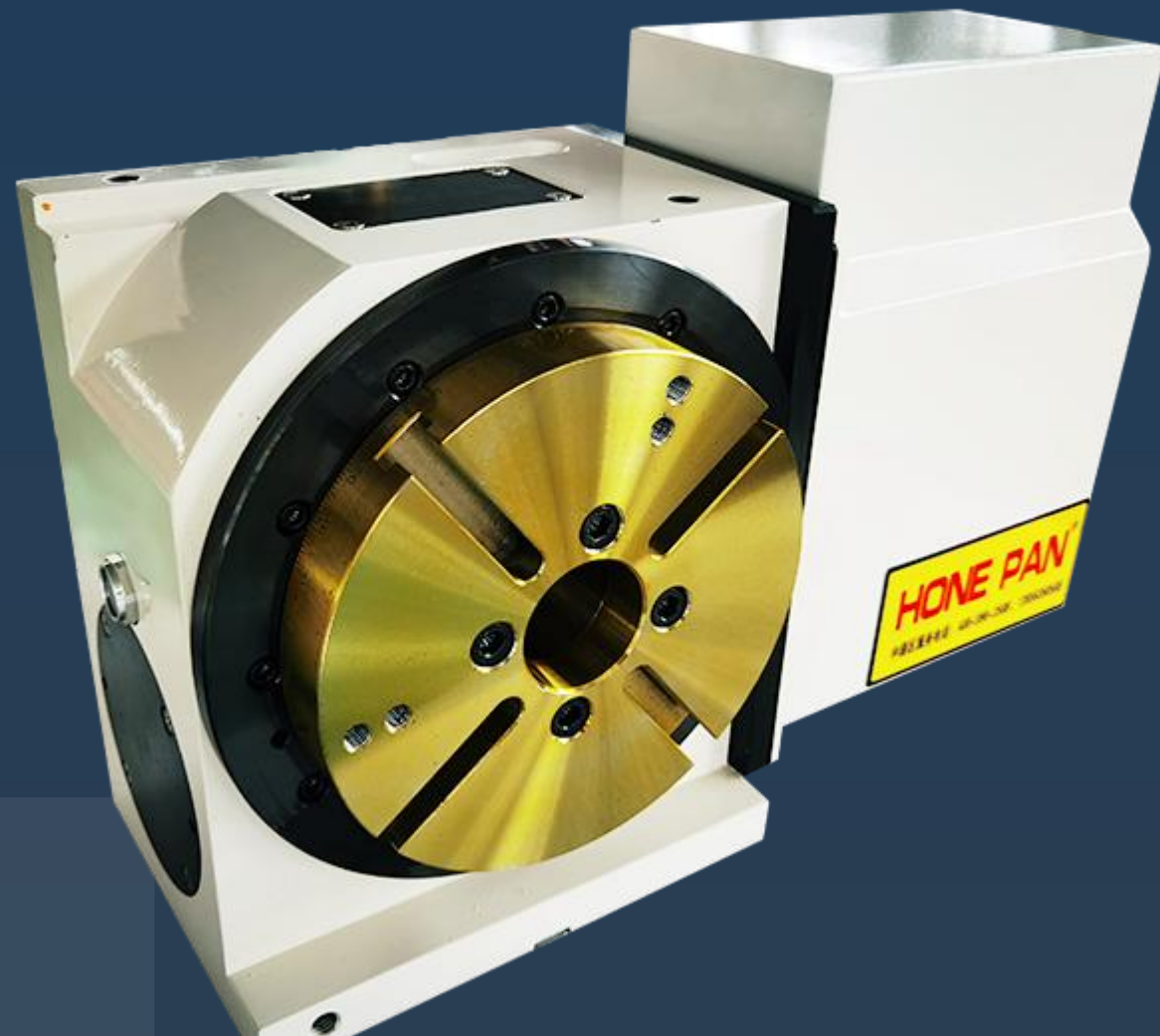
• 最大载重  
Maximum Load  
**500 kg**

• 最大切削扭矩  
Maximum Cutting Torque  
**1200 N·m**

• 工作温度范围  
Operating Temperature Range  
**-10° C ~ 60° C**

### 典型应用场景

- 汽车焊接生产线 : Automobile welding production line
- 高精度五轴加工中心 : High - precision five - axis machining center
- 航空航天零部件加工 : Aerospace parts processing
- 高刚性要求的应用场景 : Application scenarios with high rigidity requirements



● 零背隙设计 : Zero - backlash Design ● 高刚性结构 : High - rigidity Structure  
● 适用于高精度加工场景 : Suitable for High - precision Machining Scenarios

# DC 系列 - 卧式转台

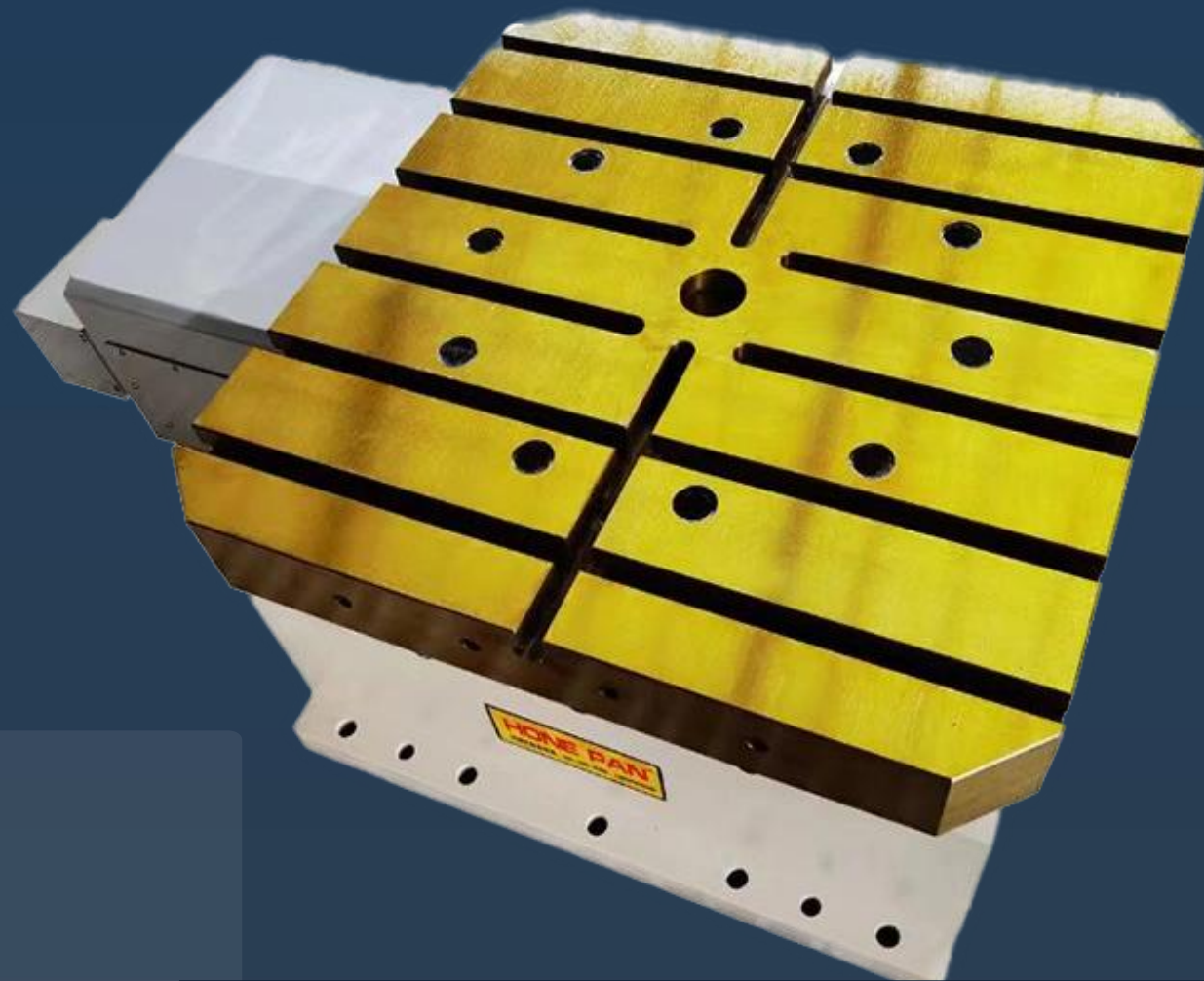
## DC 系列

### Horizontal Rotary Table

- 卧式专用优化  
针对卧式专用机床四轴优化设计  
Optimized for 4-axis horizontal special machine tools
- 结构适配  
内部结构调整，适配自动化加工需求  
Internal structure adjustment for automated machining requirements
- 高效加工  
优化设计提升加工效率和精度  
Enhanced design improves machining efficiency and precision

#### 典型应用场景

- 卧式专用机床：Horizontal Special - purpose Machine Tool
- 四轴加工中心：Four - axis Machining Center
- 自动化生产线：Automated Production Line
- 精密零件加工：Precision Parts Machining



● 卧式专用 Horizontal - specific  
● 结构适配 Structural Adaptation

● 四轴优化 Four - axis Optimization  
● 高效加工 Efficient Machining

# 技术优势 / Technical Advantages

## 技术优势

### Technical Advantages

#### ● 先进检测设备

国际先进检测设备：三坐标检测、投影检测、硬度检测

International advanced testing equipment: **3D coordinate detection**, projection testing, hardness testing

#### ● 全工序追溯

全工序文件追溯系统

Full-process file tracing system

#### ● 精密加工技术

共轭凸轮加工技术，分度精度达**±30**弧秒

Conjugate cam machining technology with indexing accuracy up to **±30 arc seconds**



● 三坐标检测

● 投影检测

● 硬度检测

● ±30弧秒精度

# 应用领域 / Application Fields



汽车制造

Automotive Manufacturing



数控机床

CNC Machine Tools



制药机械

Pharmaceutical Machinery



印刷包装

Printing & Packaging



食品灌装

Food Filling



电子电器装配

Electronic Assembly



锂电池设备

Lithium Battery Equipment



**LED** 设备

LED Equipment



焊接设备

Welding Equipment



自动化生产线

Automated Production Lines

# 企业实力 / Enterprise Strength



专业经验

**18年**

凸轮分割器专业研发制造经验

18 years of professional R&D and manufacturing experience



全球客户

**20000+**

全球客户案例

20000+ global customer cases



定制能力

**100%**

定制化解决方案能力

Customized solution capability



生产基地

**3个**

三大生产基地协同制造

Three production bases with collaborative manufacturing

## 联系我们

获取更多产品信息和技术支持，请随时与我们联系



电话 / Tel

+86 15763000588



WhatsApp

+86 15763000588



邮箱 / Email

hp@cam-indexer.cn



官网

www.cam-indexer.cn

地址 / Address

山东省诸城市皇华镇镇西工业园宏邦路8号  
No.8 Hone Pan Road, Zhen Xi Industrial Park,  
Huanghua Town, Zhucheng, Shandong, China

精密传动，驱动未来